

# 391

## Электромеханический привод с шарнирным рычагом, 24 В



Максимальная ширина створки  
ворот

2-2,5 м (с электрозамком)

Интенсивность использования  
(циклов/час)

40



- На случай сбоев электроснабжения возможны установка резервной АКБ ( опционально) или простое открывание ворот вручную.
- Встроенные механические упоры избавляют от необходимости установки внешних упоров открытия и закрытия створок.
- Высокая гибкость в плане монтажных размеров.



Система  
GREENtech:  
391 24 В + E124



### РАЗМЕРЫ И ТЕХНИЧЕСКИЕ ХАРАКТЕРИСТИКИ

Модель	391 E	391
Напряжение питания	220-240 В ~ 50/60 Гц	220-240 В ~ 50/60 Гц
Электродвигатель	Щеточный 24 В ---	Щеточный 24 В ---
Макс. мощность	120 Вт	40 Вт
Макс. момент	250 Нм	250 Нм
Макс. угловая скорость	13 °/с	13 °/с
Макс. масса створки	См. график А	См. график А
Макс. угол открытия створки	120°	120°
Рабочая температура	-20°C ÷ +55°C	-20°C ÷ +55°C
Степень защиты	IP44	IP44
Масса	8,7 кг	8,7 кг
Интенсивность использования	40 циклов/час	40 циклов/час
Макс. ширина створки	2 м (2,5 м с электромеханическим замком)	2 м (2,5 м с электромеханическим замком)
Размеры (ДхШхВ)	185 x 260 x 310 мм	185 x 260 x 310 мм
Плата управления	E391 встроенная	Не входит

## МОДЕЛЬНЫЙ РЯД

Модель	Артикул
391 E	104576
391	104577

## УПАКОВКА:

**391 E включает:** электромеханический привод с электронной платой и встроенным трансформатором, шарнирный рычаг, ключ разблокировки.

**391 включает:** электромеханический привод, шарнирный рычаг, ключ разблокировки.

## ЭЛЕКТРОННОЕ ОБОРУДОВАНИЕ



Блок управления E024S  
См. стр. 124

790286



Блок управления E124  
См. стр. 125

790284

## ПРИНАДЛЕЖНОСТИ



Шинный интерфейс XIB  
(для платы E045 или E024S с фотозлементом без возможности подключения к шине)

790062



Комплект подключения АКБ ♦  
(специально для E124)

390926



ХК30 Переключатель с ключом для рычажной разблокировки

391456

>>



Комплект для наружной разблокировки

424001



Резервная АКБ XBAT 24 ♦

390923

Прямой рычаг \*

738010

## ПРИМЕЧАНИЕ

**ВНИМАНИЕ:** для надлежащей работы убедитесь в том, что между полотном ворот и возможными стенами и боковыми ограждениями имеется расстояние более 725 мм.

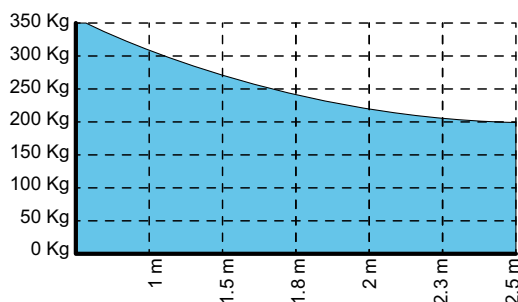
Для одностворчатых ворот предусмотрен привод 391 E. Для двухстворчатых ворот предусмотрен привод 391 E и привод 391.

ВАЖНО: благодаря использованию новых технологий **2easy** и **OPEN** электронная плата E024S совместима только с приёмниками XF 433/XF 868 (разъём) и фотозлементом XP 20B D (подключение по шине «BUS»).

♦ 2 стандартные свинцовые АКБ не поставляются FAAC и должны иметь напряжение/ёмкость 12 В/ 4 Ач. Размеры: 90×70×108 мм

♦ Не может использоваться с платой E124.

## ГРАФИК А



Масса створки ворот зависит от её ширины. По графику А убедитесь в том, что створка попадает в допустимый диапазон.

ДРУГИЕ АКСЕССУАРЫ

Ключ выключатель  
страница 150

Защитные устройства  
страница 160

Передачики и приёмники  
страница 142

Фотозлементы  
страница 156

Сигнальные лампы  
страница 164

Другие аксессуары  
страница 165